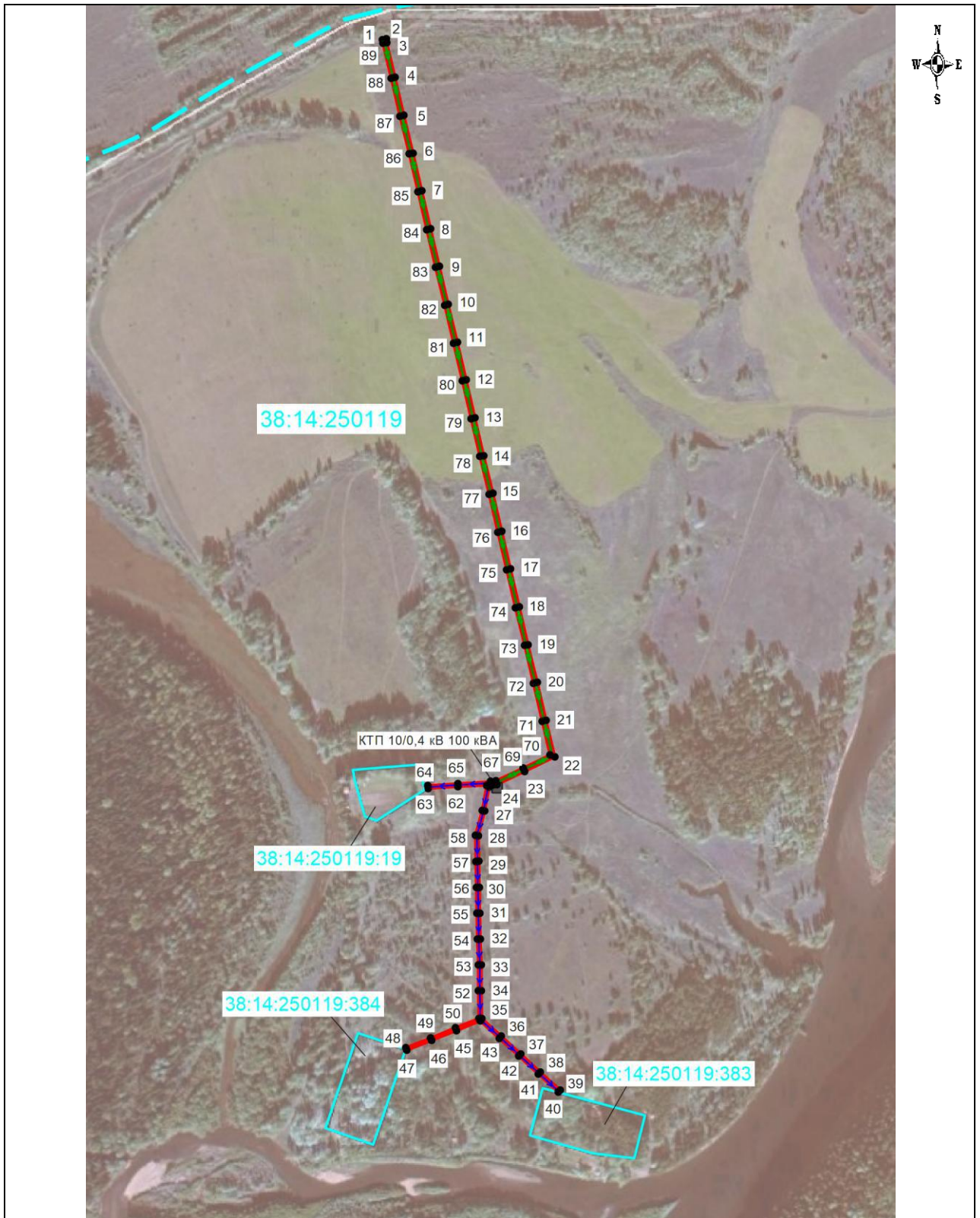


# Схема границ публичного сервитута на кадастровом плане территории



Масштаб 1:8000

## Условные знаки и обозначения:

- граница публичного сервитута
- - проектируемая ВЛ-10 кВ
- - проектируемая ВЛ-0,4 кВ
- 7 - поворотная точка публичного сервитута и её наименование
- граница кадастрового квартала
- 38:14:250119 - номер кадастрового квартала
- граница земельного участка, установленная в соответствии с действующим законодательством
- 38:14:250119:19 - кадастровый номер земельного участка