

## ОПИСАНИЕ МЕСТОПОЛОЖЕНИЯ ГРАНИЦ

Граница населенного пункта д. Благодатское Тайшетского района Иркутской области

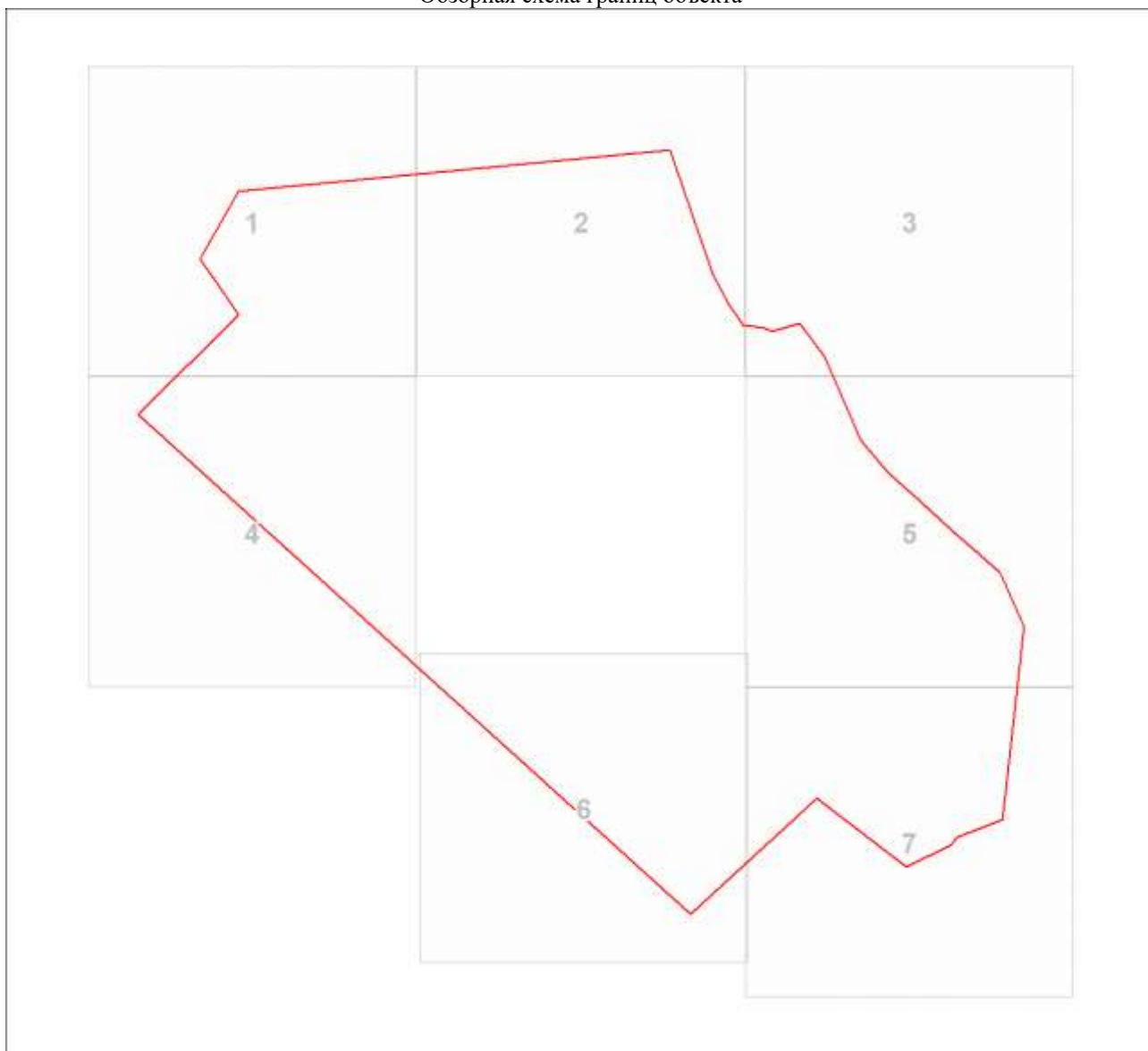
(наименование объекта, местоположение границ которого описано (далее - объект))

Сведения об объекте					
N п/п	Характеристики объекта			Описание характеристик	
1	2			3	
1	Местоположение объекта			-	
2	Площадь объекта ± величина погрешности определения площади (P ± ΔP), м²			471988 ± 3454	
3	Иные характеристики объекта			-	
Сведения о местоположении границ объекта					
1. Система координат -					
2. Сведения о характерных точках границ объекта					
Обозначение характерных точек границ	Координаты, м		Метод определения координат характерной точки	Средняя квадратическая погрешность положения характерной точки (Mt), м	Описание обозначения точки на местности (при наличии)
	X	Y			
1	2	3	4	5	6
1	748435.64	1297097.77	Картометрический метод	5	-
2	748449.33	1297088.38	Картометрический метод	5	-
3	748473.21	1297072.01	Картометрический метод	5	-
4	748483.92	1297064.66	Картометрический метод	5	-
5	748496.87	1297055.77	Картометрический метод	5	-
6	748571.11	1297098.10	Картометрический метод	5	-
7	748615.90	1297570.08	Картометрический метод	5	-
8	748480.20	1297617.36	Картометрический метод	5	-
9	748448.25	1297634.29	Картометрический метод	5	-
10	748424.60	1297650.77	Картометрический метод	5	-
11	748421.03	1297672.78	Картометрический метод	5	-
12	748417.33	1297682.36	Картометрический метод	5	-
13	748426.24	1297712.79	Картометрический метод	5	-
14	748389.37	1297739.95	Картометрический метод	5	-
15	748298.34	1297779.13	Картометрический метод	5	-
16	748262.47	1297809.10	Картометрический метод	5	-
17	748229.97	1297845.20	Картометрический метод	5	-
18	748198.85	1297878.95	Картометрический метод	5	-
19	748153.45	1297931.96	Картометрический метод	5	-

Сведения о местоположении границ объекта					
1. Система координат -					
2. Сведения о характерных точках границ объекта					
Обозначение характерных точек границ	Координаты, м		Метод определения координат характерной точки	Средняя квадратическая погрешность положения характерной точки (Mt), м	Описание обозначения точки на местности (при наличии)
	X	Y			
20	748093.79	1297958.14	Картометрический метод	5	-
21	747882.04	1297934.59	Картометрический метод	5	-
22	747862.94	1297885.32	Картометрический метод	5	-
23	747854.21	1297877.09	Картометрический метод	5	-
24	747830.14	1297829.40	Картометрический метод	5	-
25	747905.47	1297731.75	Картометрический метод	5	-
26	747778.94	1297592.60	Картометрический метод	5	-
27	748326.80	1296987.79	Картометрический метод	5	-
1	748435.64	1297097.77	Картометрический метод	5	-
3. Сведения о характерных точках части (частей) границы объекта					
Обозначение характерных точек части границы	Координаты, м		Метод определения координат характерной точки	Средняя квадратическая погрешность положения характерной точки (Mt), м	Описание обозначения точки на местности (при наличии)
	X	Y			
1	2	3	4	5	6
-	-	-	-	-	-

План границ объекта

Обзорная схема границ объекта



Масштаб 1:7407

Используемые условные знаки и обозначения:

	Характерная точка границы объекта землеустройства
	Надписи номеров характерных точек границы объекта землеустройства
	Граница объекта землеустройства
	Граница территориальной зоны
	Обозначение границы территориальной зоны
	Существующая часть границы, имеющиеся в ЕГРН сведения о которой достаточны для определения ее местоположения
	Надписи кадастрового номера земельного участка

Подпись \_\_\_\_\_

Дата 19 октября 2020 г.

Место для оттиска печати (при наличии) лица, составившего описание местоположения границ объекта



Масштаб 1:2000

Используемые условные знаки и обозначения:

Условные обозначения представлены на листе 3

Подпись \_\_\_\_\_

Дата 19 октября 2020 г.

*Место для оттиска печати (при наличии) лица, составившего описание местоположения границ объекта*



Масштаб 1:2000

Используемые условные знаки и обозначения:

Условные обозначения представлены на листе 3

Подпись \_\_\_\_\_

Дата 19 октября 2020 г.

*Место для оттиска печати (при наличии) лица, составившего описание местоположения границ объекта*





Масштаб 1:2000

Используемые условные знаки и обозначения:

Условные обозначения представлены на листе 3

Подпись \_\_\_\_\_

Дата 19 октября 2020 г.

*Место для оттиска печати (при наличии) лица, составившего описание местоположения границ объекта*

План границ объекта

Выносной лист № 4



Масштаб 1:2000

Используемые условные знаки и обозначения:

Условные обозначения представлены на листе 3

Подпись \_\_\_\_\_

Дата 19 октября 2020 г.

*Место для оттиска печати (при наличии) лица, составившего описание местоположения границ объекта*



Масштаб 1:2000

Используемые условные знаки и обозначения:

Условные обозначения представлены на листе 3

Подпись \_\_\_\_\_

Дата 19 октября 2020 г.

*Место для оттиска печати (при наличии) лица, составившего описание местоположения границ объекта*



План границ объекта

Выносной лист № 6



Масштаб 1:2000

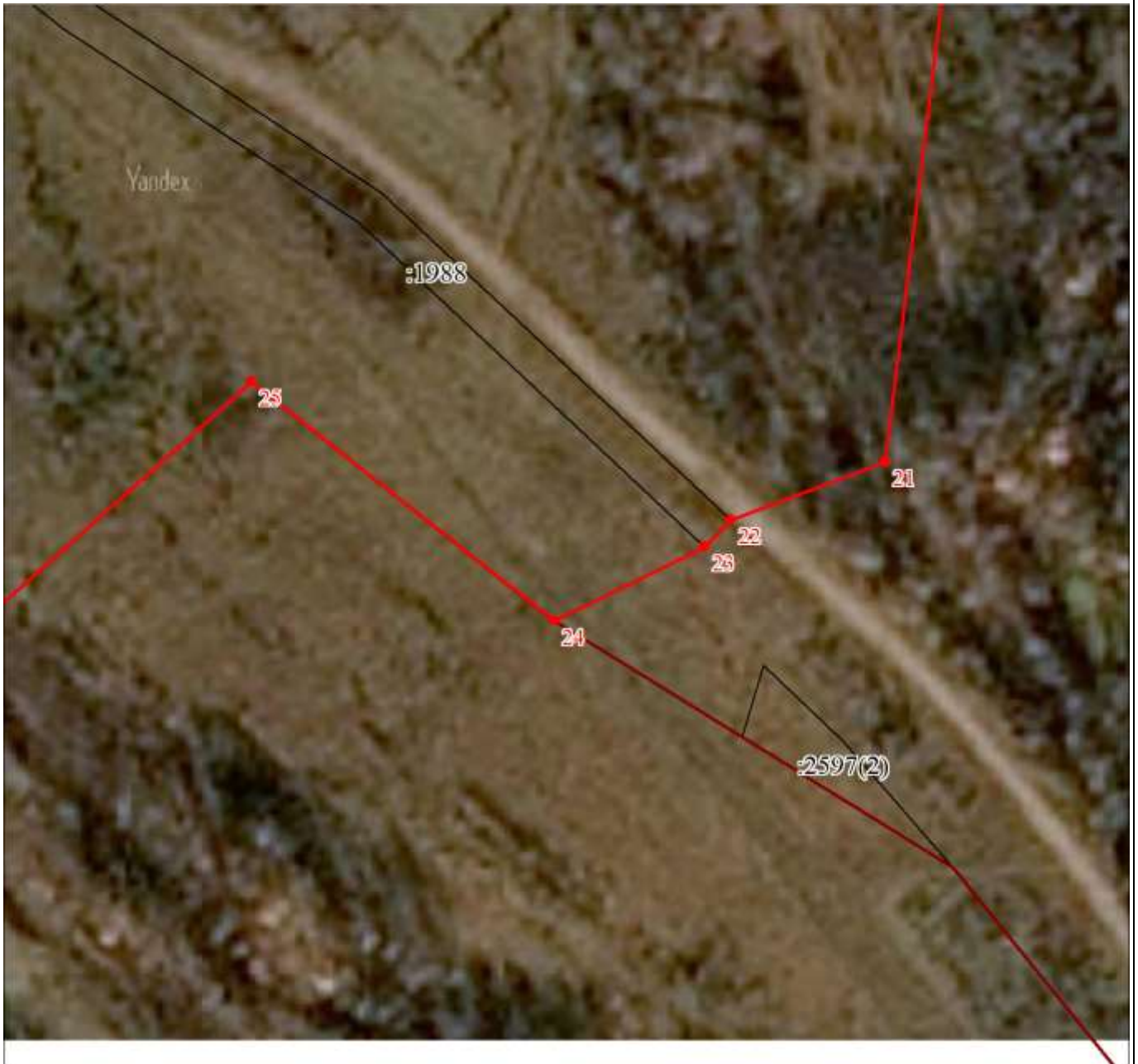
Используемые условные знаки и обозначения:

Условные обозначения представлены на листе 3

Подпись \_\_\_\_\_

Дата 19 октября 2020 г.

*Место для оттиска печати (при наличии) лица, составившего описание местоположения границ объекта*



Масштаб 1:2000

Используемые условные знаки и обозначения:

Условные обозначения представлены на листе 3

Подпись \_\_\_\_\_

Дата 19 октября 2020 г.

*Место для оттиска печати (при наличии) лица, составившего описание местоположения границ объекта*

Текстовое описание местоположения границ объекта		
Прохождение границы		Описание прохождения границы
от точки	до точки	
1	2	3
-	-	-